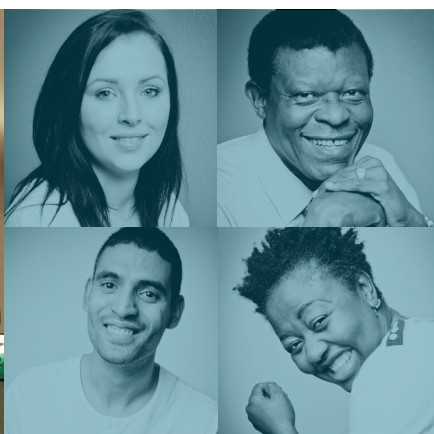


RAPPORT D'activité



2017


**LE PRINTEMPS
DU NUMÉRIQUE**
START : 06 MARS | END : 07 AVRIL
PROGRAMME :
www.tonjobnumerique.fr




TOUS ACTEURS DE VOS RÉUSSITES !



NOS FINANCEURS



Ce projet est cofinancé par le Fonds social européen dans le cadre du PON « Emploi et Inclusion en Métropole » 2014-2020.

SOMMAIRE



INDICATEURS 2017	p. 5
LE MOT DU PRÉSIDENT	p. 6
GPEC TERRITORIALE	p. 7 à 10
NUMERIQUE	p. 11 à 15
ORIENTATION	p. 16 à 21
CLAUSES SOCIALES	p. 22 à 26
DEVELOPPEMENT LOCAL ET QUARTIERS PRIORITAIRES	p. 27 à 31
PLIE	p. 32 à 37

miE et EMPLOI : CHIFFRES CLÉS 2017

HABITANTS



UN RÉSEAU DE
500 ENTREPRISES



832 PARTENAIRES

INFORMATION
& ORIENTATION

6 635

UTILISATEURS

APPUI RH
& CONSEILS RH

281

EMPLOYEURS

ACCOMPAGNEMENT

1 500

PERSONNES

FORMATION

340

PERSONNES*

APPUI EN
RECRUTEMENT

1 170

OFFRES TRAITÉES

PLACEMENT



1 070

CONTRATS DE TRAVAIL

* entrées en formation connues du PLIE et Proch'Emploi (EIF)

LE MOT DU PRÉSIDENT

Adapter les compétences locales des habitants aux besoins actuels et futurs des TPE/PME, tel est le cœur de métier de la MiE.

La MiE, créée en 2005, contribue depuis 12 ans au maillage territorial du roubaisis par la mise en relation des entreprises, la montée en compétences et l'orientation de salariés ainsi que des chercheurs d'emploi, la création de collectifs capables de travailler ensemble sur des actions concrètes. Au final, notre mission est de contribuer au développement de talents dans un territoire attractif et apprenant.

En cette période de la redéfinition des compétences entre l'Etat, les Régions, les Départements et les métropoles, la place des acteurs territoriaux de l'emploi est régulièrement posée.

Pourtant, ces acteurs que sont les Maisons de l'Emploi et les P.L.I.E. ont un rôle essentiel à jouer pour répondre au plus près des attentes des citoyens et des entreprises. En effet, les mutations économiques ne sont pas terminées. Les cycles professionnels se raccourcissent, et chaque métier est bouleversé par le digital. Il est essentiel de préparer les citoyens à l'ensemble de ces changements rapides.

Si nous sommes parfois questionnés sur la pertinence des actions de la MiE, les témoignages et résultats repris dans ce rapport, illustrent le sens et la finalité de notre engagement.



MARC DETOURNAY

PRÉSIDENT DE LA MAISON DE
L'INITIATIVE ET DE L'EMPLOI DU
ROUBAISIS

CONSEILLER MUNICIPAL DE LA
VILLE DE ROUBAIX

La MiE intervient de la Métropole aux quartiers pour :

- Développer l'emploi du territoire,
- Informer et orienter les habitants,
- Favoriser l'égalité des chances.



TPE/PME - DIRIGEANTS

GPEC TERRITORIALE

ANTICIPER LES PROJETS DE DEVELOPPEMENT ECONOMIQUE ET GERER LES COMPETENCES SUR LE TERRITOIRE



NOS OBJECTIFS

- Accompagner le développement des ressources humaines des TPE/PME et soutenir le développement du territoire
- Promouvoir les candidatures locales dans les filières dynamiques
- Organiser des actions d'adaptation à l'emploi
- Promouvoir la sécurisation des parcours professionnels pour les salariés

La GPECT a pour objectif d'animer une dynamique RH de territoire, d'affiner la connaissance des besoins RH des entreprises, en particulier des TPE/PME, afin de mieux anticiper et accélérer la réponse des acteurs territoriaux.

Depuis 2016, la reprise économique et les difficultés de recrutement des TPE PME ont orienté l'action de l'équipe RH de la MiE vers des actions de plus court terme telles que demande d'appui au sourcing ou marque employeur des PME pour attirer les candidats.

Le tissu de TPE PME est une cible particulière pour une démarche de GPECT car :

- Celles-ci ont besoin de profils qui requièrent de la polyvalence dans les compétences techniques (ex : numérique et commerce, des marchés internationaux qui demandent de recruter des profils trilingues, etc.);
- Le tissu local vit un fort taux de renouvellement,
- Les TPE et PME, de façon générale, anticipent peu leurs recrutements.

DIAGNOSTIC RH DE 1^{ER} NIVEAU

Quelles stratégies de développement ? Quels marchés ? Quels besoins en compétence et en formation ? Quelles aides ? Quelles difficultés ? Référentiels métiers, référentiel compétences, grille d'entretien annuel, fiche de poste, guides transitions professionnelles,...

TRAVAIL EN RÉSEAU

Partage de contacts, clubs RH, aides financières, interventions d'experts, mobilisation des dispositifs publics et privés existants

GESTION DES COMPÉTENCES ET PRÉ-RECRUTEMENT

Définition de profils, référentiels de compétences, sourcing de profils pénuriques, aide à la stratégie de recrutement, ingénierie de recrutement, accompagnement au positionnement de la marque employeur,...



madame mieze
responsable de projets d'implantation d'entreprise - LILLE'S AGENCY

« Nous collaborons depuis 4 ans avec la MiE sur le volet recrutement des entreprises que nous accompagnons; soit parce qu'elles s'implantent sur le roubaisis, soit parce qu'elles interviennent dans le domaine du numérique. [...] La bonne connaissance des entreprises par les équipes de la MiE leur donne la capacité à pré-sélectionner des candidats au profil adapté aux besoins de l'entreprise ce qui lui fait gagner un temps précieux. De plus avec leur compétence en insertion, il est possible d'anticiper la préparation opérationnelle à l'embauche si besoin. »

actions 2017

ACCOMPAGNEMENTS INDIVIDUELS DES TPE/PME

40 ENTREPRISES ACCOMPAGNÉES

Les interventions ont concerné :

- L'accompagnement d'une entreprise en liquidation pour permettre le repositionnement des 42 salariés.
- L'animation et portage de recrutements difficiles ou en nombre
- L'accompagnement aux transitions professionnelles de salariés

La question du sourcing ou du recrutement concernent 85% des demandes.

INFORMATION DES ENTREPRISES SUR LES MESURES D'AIDES FINANCIERES MOBILISABLES

- Rédaction et diffusion d'articles WEB, mail et réseaux sociaux
- Réponses aux sollicitations spontanées des entreprises
- Informations au réseau d'entreprises utilisatrices de nos services

ACCOMPAGNEMENTS COLLECTIFS

Animation de 2 clubs RH métropolitains d'entreprises, en lien avec la Maison de l'emploi de Lille : Numérique et Services à la Personne.

REVITALISATION

4 ENTREPRISES ACCOMPAGNÉES POUR 29 POSTES

Accompagnement sur le sourcing et la communication du projet «ENTREPRISE EPHEMERE POUR L'EMPLOI» porté par la BPI (démarrage en janvier 2018).

FORCE DE CONTACT

La MiE a rejoint la dynamique FORCE DE CONTACT du territoire roubaisien, permettant une prise en compte rapide des besoins RH exprimés.

La MiE participe aux groupes de travail en partenariat avec la CCI et la MEL.



NOTRE RÉSEAU

ENTREPRISES

Salesupply, LMH, Verbana Coiffeur, Jade, Pharmacyal, Wyffels, Du temps pour moi, McArthurGlen, Kangourou Kids, Babychou, IPC, Solylez, Clayton's, Market Audit, Coiffure François, Dressing du monde, Norlog, TCI International Logistic, Impact Mode Création, Sogema, ADAR, Randstad IS, La Redoute,Opsio, Qualimétrie.

FORMATIONS/ECOLIS

FAFIEC, FAFTT, AFDAS, AGEFOS PME, E-consulting RH, ARACT, AFPA, Cestéla, CARSAT, SAMETH. ...

RÉSEAU INSTITUTIONNEL

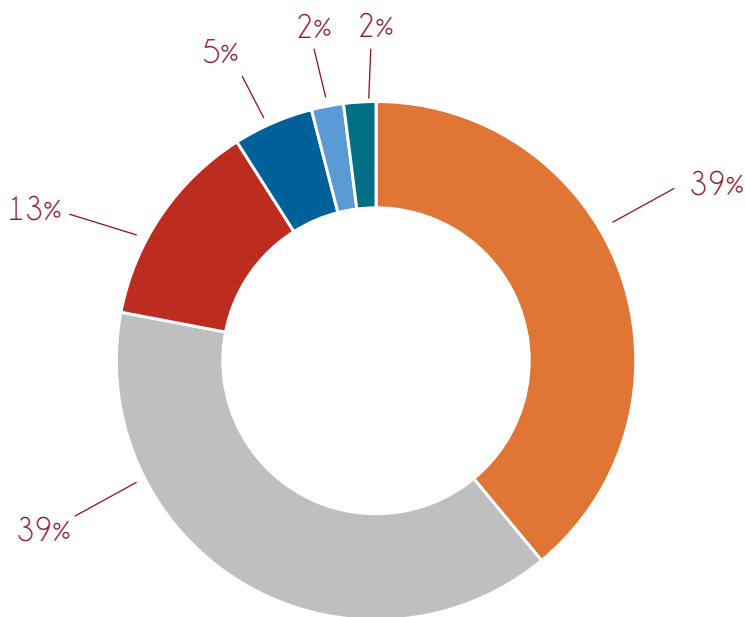
CMA, U2P, CPME, CCI, Pôles d'excellence, MEDEF, Pôle Régional Numérique, Fédérations, AFPA, ...

LE RÉSEAU DES ACTEURS LOCAUX DE LA CRÉATION ENTREPRISE

CMA, ADIE, CCI, Nord Actif, Entreprise Ouverte, Initiatives et Cités, BGE, CLAP, Initiatives Lille Métropole, ADICE, OPTEOS, Ruche de l'Union, MEL, Pôle Emploi, Citéslab, Blanchemaille, Plaine images...

INDICATEURS 2017

ANALYSE DES BESOINS DES ENTREPRISES



BESOINS DES ENTREPRISES

- Conseils sur les profils et gestion de l'offre de recrutement
- Sourcing des candidats
- Informations sur les mesures emploi
- Formation, gestion des compétences et reconversion des salariés
- Conseils sur les contrats de travail
- Plan de formation et liens avec les organismes de formation



**BESOINS TRAITÉS
POUR 226 POSTES**



**MISES EN RELATION
POUR 13 ENTREPRISES**



**DIRIGEANTS D'ENTREPRISES
ACCOMPAGNÉS**

**12 ATELIERS RH
POUR 125 PARTICIPANTS**



LES THÈMES

LES CHARGES SOCIALES

LA VALEUR DANS L'ENTREPRISE

LA LOI DU TRAVAIL

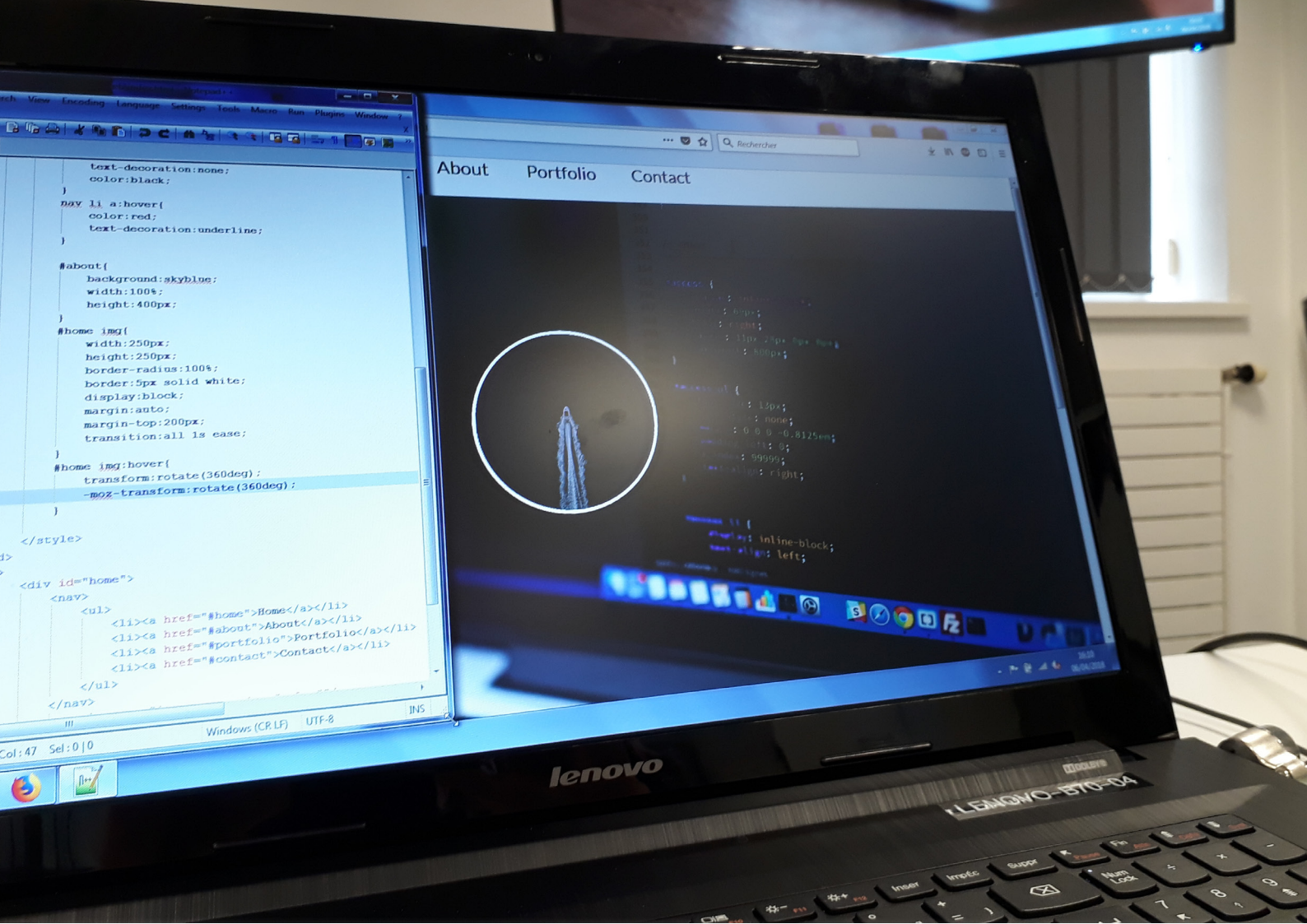
RECRECITER AUTREMENT

QUESTIONNER EFFICACEMENT
EN ENTRETEN DE RECRUTEMENT

LE BONHEUR AU TRAVAIL

LES SOFT SKILLS

DIFFUSER SES OFFRES SUR LES RÉSEAUX SOCIAUX



TPE/PME - DIRIGEANTS

numérique

ACCELERER LA REponse RH aux ENTREPRISES DE LA FILIERE NUMERIQUE



NOS OBJECTIFS

- Soutenir le développement RH des entreprises numériques
- Rendre les métiers attractifs et mettre en valeur les entreprises qui recrutent sur la Métropole
- Rendre lisible et faciliter l'accès à une offre de formation qualifiante pour tous : habitants, professionnels de l'emploi et de l'insertion et entreprises
- Former sur-mesure aux besoins des entreprises
- Mettre en valeur les initiatives locales du territoire

La diffusion des nouvelles technologies impacte directement les contenus de métiers des filières traditionnelles.

Les emplois les plus susceptibles d'évoluer dans leur contenu et méthodes de travail sont les métiers manuels et peu qualifiés, notamment du secteur des services : conducteurs, caissiers, agents d'exploitation des transports, employés de la restauration, aides à domicile et aides ménagères, ...

Or les services constituent 64% de l'emploi salarié de l'arrondissement.

Enfin les territoires les plus susceptibles de connaître des destructions d'emploi à cause de l'automatisation seraient ceux où les secteurs industriels traditionnels représentent une grande part de l'emploi, mais aussi s'ils sont caractérisés par une forte densité en travailleurs peu qualifiés et où les métiers intensifs en tâches « routinières » pèsent beaucoup dans l'emploi local.

Autant dire que l'enjeu est particulièrement fort au sein de la métropole, et plus particulièrement pour le bassin d'emploi Roubaix Tourcoing.

GESTION DES COMPÉTENCES ET PRÉ-RECRUTEMENT

Référentiels métiers, veille/compétences nouvelles, Accompagnement au pilotage des compétences dans l'entreprise, sourcing, actions inter-entreprises.

VOCATIONS ET RÉVÉLATION DE TALENTS AUPRÈS DES ENTREPRISES

Repérage de talents, montée en compétences, formations en alternance, adaptation aux postes, sourcing de profils pénuriques.

PROMOTION ET ORIENTATION VERS LES MÉTIERS NUMÉRIQUES

Travail en réseau, actions partenariales, organisation d'événements, promotion des PME, TPE, associations, nouvelles pédagogies.



Julien
Web analyst - Cofidis
Participant du Printemps du Numérique 2017

« Dans la métropole lilloise, on sait que ça carbure au numérique. Le fait d'attirer les gens par le Printemps du Numérique crée un effet boule de neige : plus on attire de monde, plus les entreprises se développent. C'est un concept d'avenir, je pense que c'est vraiment un bon investissement pour la Métropole. »

actions 2017

4^{ÈME} EDITION DU PRINTEMPS DU NUMERIQUE

- Renforcement des actions organisées par les acteurs économiques : entreprises et groupes d'entreprises, acteurs privés de la formation, cabinets de consultants,...
- Forte mobilisation des acteurs de proximité pour sensibiliser le public qui n'est pas préparé au numérique.
- Essaimage de l'action dans la Nièvre et à Rennes.

CONTRIBUTION AUX ACTIONS DE PROMOTION DE LA FILIERE

- 1^{er} salon de la Grande Ecole du Numérique en Région Hauts-de-France le 20 juin 2017 : participation au comité de pilotage du GENx avec le PRN
- Participation aux campus des métiers INIC et au campus des métiers de la Relation Clients 3.0
- Contribution aux POE du PRN et de Global Knowledge : accompagnement du sourcing de profils pilotés par Pôle Emploi, co-organisation de jobs-datings en fin de session.
- Préparation de la réunion du Service Public pour l'Emploi Local l'Orientatation et la Formation (SPELOF) spécial numérique organisée le 7 septembre 2017 par l'Etat
- Information directe du jeune public au sein des missions locales

ACCOMPAGNEMENT DES ENTREPRISES NUMERIQUES

- Montage de formations sur-mesure travaillées avec un groupe d'entreprises ayant des besoins communs :
 - **Codemobile** : 12 apprenants pour une formation RNCP de niveau II de développeur d'applications mobile de 9 mois en alternance (démarrage 2018)
 - **Analyste SOC Cybersécurité** : formation en cours d'ingénierie
- Mise en oeuvre de jobs dating
- Accompagnements individuels et/ou collectifs sur les problématiques RH de TPE/PME : recrutement, organisationnel, fiches de postes, fiches de compétences,...
- Mise en relation d'entreprises entre elles ou avec des partenaires dans le cadre de développement de projets.



TON JOB NUMERIQUE

Un réseau territorial d'acteurs économiques / emploi / formation de la Métropole sur le numérique

NOTRE RÉSEAU

ENTREPRISES

IT Room, SMARTBEIO, 3W solutions, Cylande, Atecna, Teaminside, Cooptalis, Silka Prod, ADEO, IBM, OVH, Mandarine Academy, Les lunettes bleues, IBM, Ikomobi, Improveeze,...

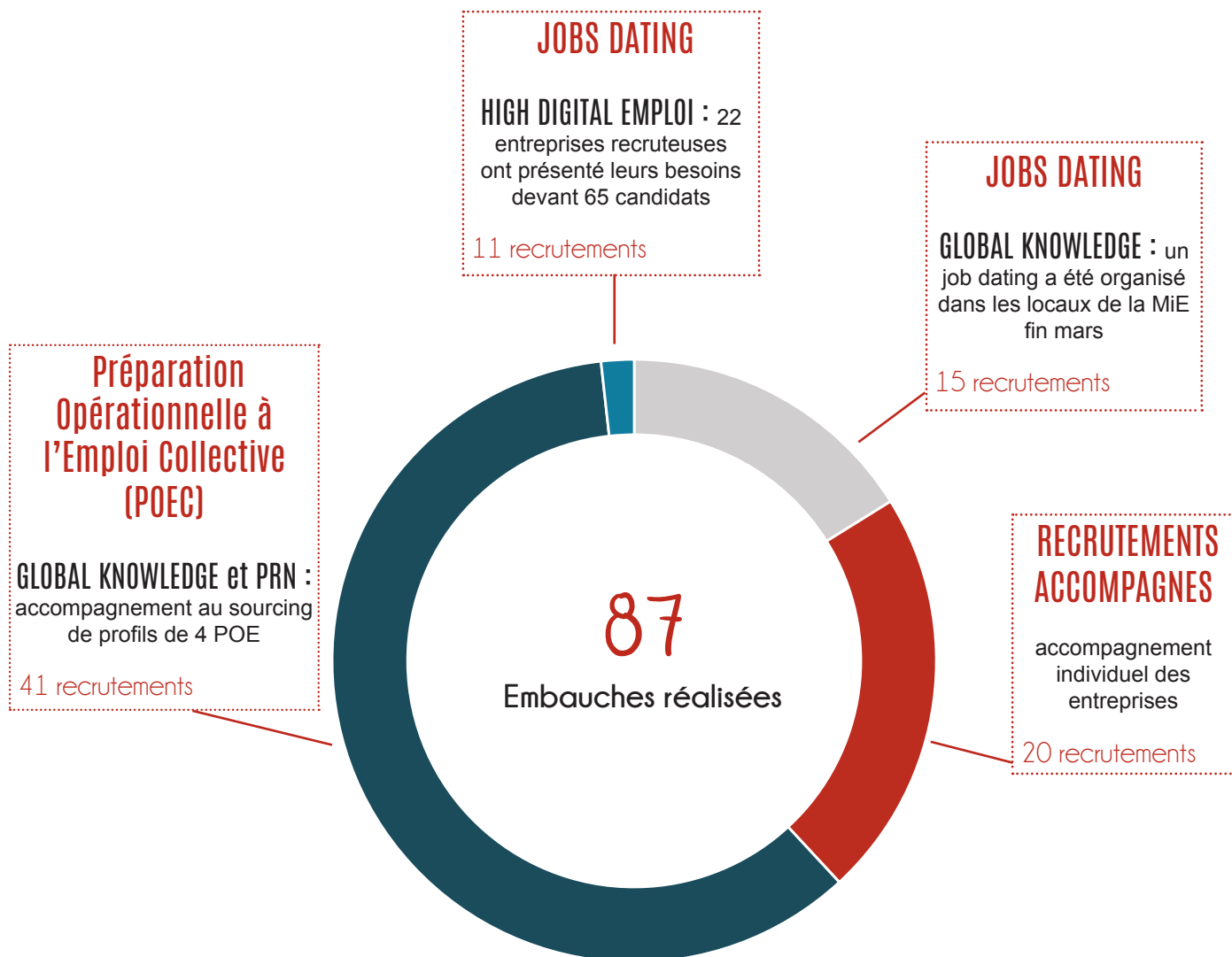
FORMATIONS/ECOLES

FAFEC, AFDAS, AEEN, Entreprise Ouverte, Simplon, AFPA, Technicom, Pôle 3D, Supinfo, Lycée Jean Rostand, HEI ISEN ISA, Efficom, Epitech, 3 Axes institut, ESAAT, Lycée Le Corbusier, Web Force 3, CNAM, Sup de Com, Popschool, Eurateach, GRETA,...

RÉSEAU

Pôle Régional Numérique (PRN), Syntec numérique, MEL, French Tech, Ville de Roubaix, Plaine Images, Euratechnologies, CITC, Maisons de l'emploi, Missions locales, Ville de Marquette lez Lille, Start up Weekend, Maison folies Lille Moulins, Pôle Emploi, Level Booster, Mutualab, Emaho, Anis, Enactus, Noranim, Econsulting RH...

INDICATEURS 2017



48

Entreprises accompagnées sur les RH

26

Entreprises ont participé à un atelier RH

18

Accompagnements individuels d'entreprises

31

Entreprises ont bénéficié des actions emploi-formation

LE PRINTEMPS DU NUMÉRIQUE 2017



UNE PROGRAMMATION ÉTENDUE



FORMATION :

Journées portes ouvertes, salons, ateliers, recherche formation, MOOC...



EMPLOI ET MÉTIERS :

Afterwork, job-dating, échanges, rencontres avec des salariés, tech-dej...



DÉCOUVERTES, DÉBATS ET INITIATIONS AUX NOUVELLES TECHNOLOGIES :

Conférences, Cloud Computing, Motion Design, Impression 3D, robotique, Arduino...



PRISE EN MAIN DU NUMÉRIQUE :

Ateliers d'aide aux démarches administratives, ateliers seniors



ENTREPREUNARIAT ET VISITES DE PÔLES D'EXCELLENCE :

Journées portes ouvertes, Tour Entreprendre, entraînement au pitch, applications mobiles, serious game...

PARTENARIATS AVEC LES ACTEURS DE PROXIMITÉ

■ Centres sociaux de l'Hommelet, Alma, Echo, Pile Saint Elizabeth, Lazarre Garreau, Faubourg de Béthune, Fresnoy Mackellerie

■ Cyberspace Euratechnologies

■ Pôle Ressource de jeunesse Deschepper

■ Médiathèque de Roubaix et Wattrelos

■ Association Projet, Ordinat'hem, AFEV, Emaho, Citélabs

■ Mission Locale de Roubaix

■ Maisons de l'emploi Métropole Nord-Ouest, Adélie, Lille-Lomme-Hellemmes, Lys-Tourcoing

■ La Parcelle Collective

■ BGE Hauts-de-France

■ Maison Folie Lille-Moulins



UNE COMMUNAUTÉ GRANDISSANTE

1388
FOLLOWERS



+ 61% en 1 an

455
FOLLOWERS



+ 41% en 1 an

3 300
PARTICIPANTS

134
animations

79
HIRONDELLES PARTENAIRES
entreprises, écoles et organismes de formation,
acteurs de l'emploi et associations, centres
sociaux et médiathèques, financeurs

3
VISITES D'ENTREPRISES
pour 51 professionnels de l'emploi (visite de
Blanchemaille, Plaine Images, Dagoma)

UN ESSAIMAGE NATIONAL

UN PRINTEMPS DU NUMÉRIQUE SUR DEUX NOUVEAUX TERRITOIRES



Rennes
Métropole
32 actions
1660 participants



Métropole
Européenne de Lille
139 actions
+3200 participants



Nièvre
100 actions
1500 participants

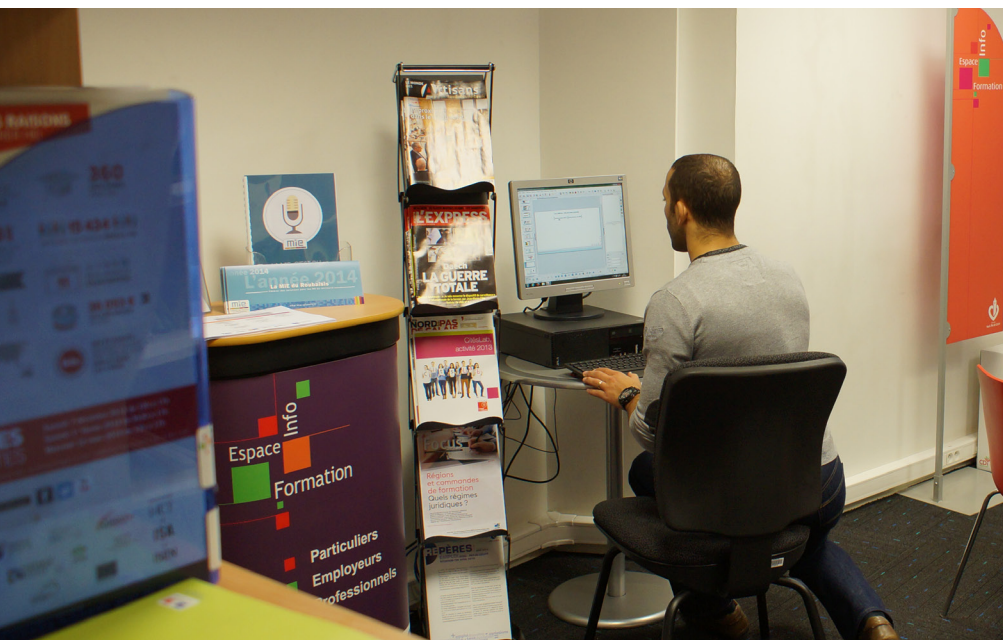




SALARIES / CHERCHEURS D'EMPLOI / TRAVAILLEURS HANDICAPES /
JEUNES PROFESSIONNELS DE L'EMPLOI-FORMATION

information
orientation

UN LIEU ET DES REponses SUR LA FORMATION ET LES METIERS



NOS OBJECTIFS

- Rendre attractifs les métiers et valoriser les filières d'avenir régionales et métropolitaines auprès du grand public et des intermédiaires de l'emploi
- Promouvoir les dispositifs d'aide à la formation de la Région Hauts de France dans la proximité et faciliter l'accès à la formation des actifs avec ou sans emploi
- Favoriser les parcours de formation adaptés et pertinents pour un retour à l'emploi en cohérence avec les besoins des entreprises

L'orientation professionnelle et la formation sont des enjeux pour la compétitivité des entreprises qui peinent à recruter sur certains métiers. Le manque d'adéquation entre leurs besoins et les compétences des actifs freinent leur développement.

En 2006, la Région a mandaté la MiE du Roubaix pour promouvoir la formation tout au long de la vie auprès du grand public du bassin d'emploi Roubaix-Tourcoing.

Depuis 2015, la MiE a étendu ce programme à l'ensemble de la Métropole : l'Espace Info Formation est ouvert à tous : salariés ou demandeurs d'emploi, jeunes ou adultes. Il s'appuie sur un réseau dense d'intermédiaires de l'emploi (Missions Locales, PLIE, Pole emploi, référents RSA, ...), organismes de formation et écoles

Depuis 2016, Proch'emploi s'appuie sur l'Espace info Formation pour accueillir et orienter ses utilisateurs.

RENDRE ATTRACTIFS LES MÉTIERS EN CROISSANCE

Une programmation qui s'appuie sur les orientations du réseau économique, les professionnels de l'emploi-formation et les partenaires sociaux

ORIENTER LES SALARIÉS EN RECONVERSION, CHERCHEURS D'EMPLOI

Des rendez-vous individuels avec des conseillers en évolution professionnelle pour faciliter les démarches de transition professionnelle, réorientation, reconversion et les montées en compétences...

PROMOUVOIR LA FORMATION TOUT AU LONG DE LA VIE

- Organiser des actions collectives avec des professionnels dans la proximité des territoires
- Rendre lisible la cartographie des formations
- Vulgariser l'information sur les métiers



actions 2017

CONSTITUTION DES GROUPES D'UTILISATEURS

Proposer des suites dans une logique de parcours :

- invitation à des événements métropolitains,
- sollicitations dans le cadre de la programmation des animations EIF
- visites d'entreprises,
- intégration dans un vivier filière ou métier

EDITION DE LIVRETS D'INFORMATION METIERS

3 livrets actualisés :

- les métiers de la métallurgie
- les métiers de la maintenance et de la production industrielle
- les métiers du numérique

3 livrets en cours de rédaction ou d'actualisation :

- les métiers de la relation client et du commerce
- les métiers du domicile
- les métiers du bâtiment et l'impact de la transition énergétique

ANIMATIONS DES « MARDIS DE LA FORMATION »

L'objectif est de favoriser les parcours de formation adaptés et pertinents pour un retour à l'emploi en cohérence avec les besoins des entreprises.

Les parcours de formation les plus recherchés sont donc les formations courtes ou modules de professionnalisation pour répondre aux besoins immédiats de recrutement des entreprises.

DEVELOPPEMENT D'UN SUPPORT LUDIQUE POUR DECOUVRIR LES METIERS

Collaboration dans la mise en oeuvre du jeu des métiers avec actualisation des données emploi et programmation de sessions auprès des acteurs locaux roubaisiens.

DIGITALISATION DES OUTILS

Mise en ligne des publications, livrets et informations. Publication des événements, des calendriers avec développement des inscriptions en ligne.



PROCH'EMPLOI & PASS FORMATION

Contribution au dispositif avec une moyenne de 6 entretiens / semaine

NOTRE RÉSEAU

ACTEURS ÉCONOMIQUES

CCI, CMA, OPCA Transport Services, UNIFORMATION, AFDAS, FAF TT, FONGECIF, AFT, Euralogistic, Plaine Images, Euratechnologies...

FORMATION ET INSERTION

AFPA, GRETA, AREP, CREFO, ARRFAP, Creafi, Dinah, Derycke, TMK Formation, Promotrans, CFPPA, CNAM, Cepreco, Pôle IIID, ENSAIT, Cyform, Icam, BGE, Centre de rééducation professionnel lillois, E2C, GEIQ, Amitié partage, Immipact, SES, Papillons blancs, Sourdmédia, Cap emploi, Maison des adolescents, structures labellisées IEJ, Universités, DAVA, Urban clean, ID Formation...

INSTITUTIONS

Région Hauts de France, Département du Nord, Ville de Roubaix, Ville de Leers, Ville de Lys Lez Lannoy, Ville de Lomme, Ville de Lambersart, Ville de Lille, Ville de Comines, AGEFIPH, MDPH, Maisons de l'emploi, Missions Locales, Pôle Emploi, Cap Emploi, CIO, Réseau information jeunesse, PLIE, médiathèque de Roubaix, ...

UN PROGRAMME D'animations adapté

ATTENTES DU PUBLIC EN RECHERCHE D'EMPLOI ET SALARIES

- Besoin de repérer «la bonne certification»
- Besoin de repérer les organismes de formation
- Recherches de financement
- Recherches d'Informations sur l'alternance et vae
- Besoin de connaître la réalité du marché de l'emploi métropolitain

ATTENTES DES PROFESSIONNELS

- Actualisation de ses connaissances sur la formation
- Besoin de mieux s'approprier la réalité du marché de l'emploi métropolitain

LA PROGRAMMATION ANIMATION

L'ALTERNANCE, un tremplin pour l'emploi !
 (Open sur les différents contrats : apprentissage et professionnalisation)

- Échanger sur les opportunités, les aides et vos obligations en entreprise pour trouver le contrat qui vous correspond
- Partager des expériences au travers de témoignages vidéos et de rencontres
- Toutes les informations pour avancer dans votre projet

02 mai 2017 à 10h00
 Maison de l'Emploi - 10 rue de Valenciennes - VILLENEUVE D'ASCQ

16 mai 2017 à 10h00
 MIE de Roubaix - 20 allée des mines Leclerc - ROUBAIX

59 ateliers

Les mardis de la formation

4 LA PERSONNE
Les métiers du domicile : Quels emplois ?

Explorer les 3 métiers phares qui recrutent sur la Métropole ?

Découvrir leurs exigences, activités et pré-requis pour les exercer

La Formation, un atout : Découvrir le parcours qui vous correspond

Jeudi 18 mai à 14h00
 MIE de Roubaix - 20 allée des mines Leclerc - ROUBAIX

3 animations dans les SAP

PANORAMA des métiers du numérique
 (MIE de Lille - Lille Métropole Métiers du Numérique)

- Connaissez-vous LES MÉTIERS DU NUMÉRIQUE ?
- QUELLES COMPÉTENCES faut-il avoir pour les exercer ?
- Quelles FORMATIONS EN ALTERNANCE accessibles sur la métropole ?

13 mars 2017 à 14h
 MIE Lille - Lomme - Hellenimes - 3 Bd du Maréchal Vaillant

13 animations dans le Numérique

4 métiers techniques de l'industrie de la santé
 Mécatronique, Production, Soins, Biotechnologie

Les besoins et perspectives d'emploi de la filière

Explorer les facettes et spécificités de ces métiers

Comment se former ? Où se former dans la métropole ?

Mardi 06 avril à 14h00
 MIE de Roubaix - 20 allée des mines Leclerc - ROUBAIX

8 animations dans l'industrie

Le commerce et les métiers qui recrutent
 (MIE de Roubaix - 20 allée des mines Leclerc - ROUBAIX)

- Les besoins et perspectives d'emploi de la filière
- Explorer les facettes et spécificités de ces métiers
- Comment se former ? Où se former dans la métropole ?

Jeudi 19 octobre à 10h00
 CRETE - 26 rue Henri Regnault

7 animations CRC & Commerce

ECHANGEZ avec un conseiller sur vos projets

PARTICIPEZ à nos prochains ateliers !

Des ateliers pour découvrir un/des MÉTIERS :

- Numérique / Image
- Industrie / Industrie de la santé
- Commerce / Distribution
- Services à la Personne
- etc...

Des ateliers pratiques pour :

- Trouver sa FORMATION
- Comprendre et choisir l'ALTERNANCE (Apprentissage, professionnalisation)

5 visites de groupe

LA PROGRAMMATION 2017 DES «MARDIS DE LA FORMATION»

POUR LE PUBLIC

SE FORMER, FAIRE LES BONS CHOIX
 20 ATELIERS / 76 PARTICIPANTS

VAE
 12 ATELIERS / 58 PARTICIPANTS

ALTERNANCE
 12 ATELIERS / 42 PARTICIPANTS

CPF
 8 ATELIERS / 33 PARTICIPANTS

POUR LES PROFESSIONNELS

VAE
 2 ATELIERS / 39 PARTICIPANTS

PROGRAMME RÉGIONAL DE FORMATION
 3 ATELIERS / 129 PARTICIPANTS

ENJEUX DE LA FORMATION DES SALARIÉS INTERMÉDIAIRES
 2 ATELIERS / 34 PARTICIPANTS

INDICATEURS 2017

1 988

UTILISATEURS

78

ANIMATIONS « PUBLIC »
POUR 566 PARTICULIERS

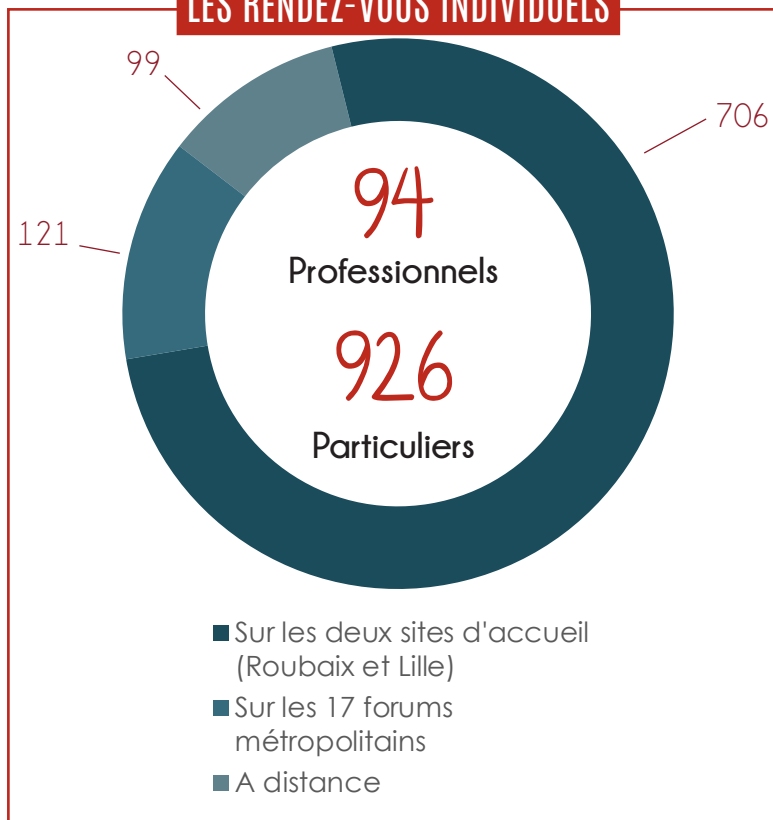
17

ANIMATIONS « PROFESSIONNELS »
POUR 412 PROFESSIONNELS

96 %

TAUX DE SATISFACTION

LES RENDEZ-VOUS INDIVIDUELS



100 participants aux animations «Public»

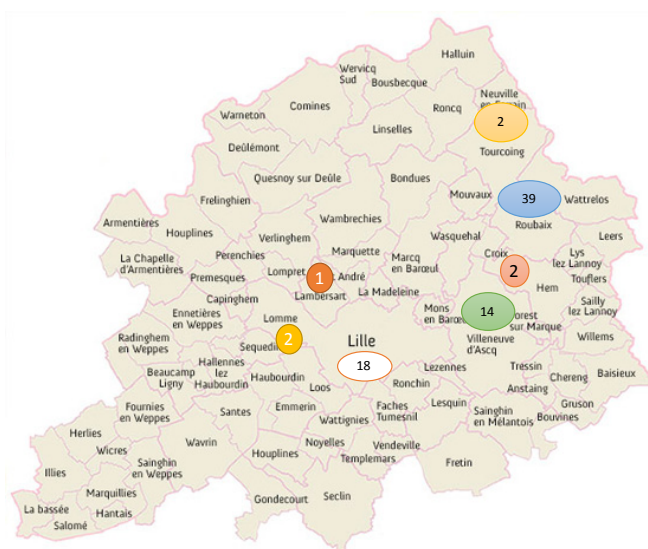
ont fréquenté 2 à 4 ateliers dans une logique de parcours :

- Découverte des métiers
- Information sur la formation
- RDV conseil

PROCH'EMPLOI :

- 241 entretiens
- 37 demandes de chèque **PASS'FORMATION** >18 instructions

UNE PROGRAMMATION «PUBLIC» EQUILIBREE SUR LA METROPOLE



LIEUX D'ANIMATIONS	NOMBRE DE PERSONNES
CROIX	13
LAMBERSART	15
LILLE	132
LOMME	21
ROUBAIX	314
TOURCOING	25
VILLENEUVE D'ASCQ	46
TOTAL GÉNÉRAL	566

LIEUX D'ANIMATIONS	NOMBRE DE PERSONNES
BASSIN DE LILLE - 48 animations programmées et 35 réalisées	13
BASSIN RTVL - 48 animations programmées et 43 réamalisées	15
TOTAL GÉNÉRAL	566

QUI SONT LES UTILISATEURS DE L'Eif?

LES ANIMATIONS «PUBLIC»

La typologie générale du public masque des disparités selon les animations :

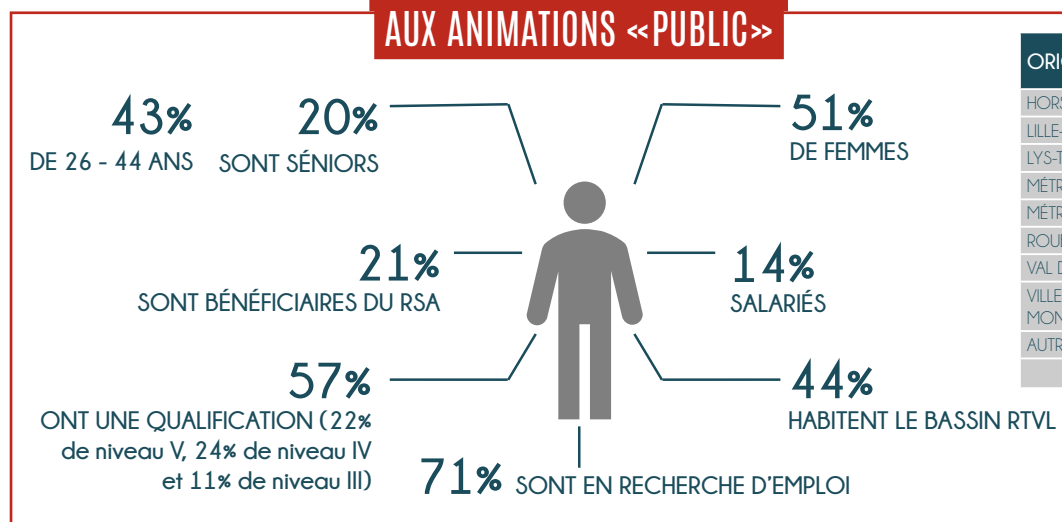
■ 80% d'hommes sur les animations industrie et numérique.

■ 67% et 76% de femmes sur les animations CRC/ Commerce et Services à la Personne

■ Progression marquée des jeunes dans les animations collectives : 26%.

■ 42% de niveau de qualification IV sur les CRC/ Commerce ; 15% de niveau III sur le numérique.

TYPOLOGIE DES PARTICIPANTS AUX ANIMATIONS «PUBLIC»



ORIGINES DU PUBLIC	NOMBRE DE PERSONNES
HORS MDE	44
LILLE-LOMME- HELLEMES	109
LYS-TOURCOING	80
MÉTROPOLE NORD OUEST	23
MÉTROPOLE SUD	21
ROUBAISIS	177
VAL DE MARQUE	40
VILLENEUVE D'ASCQ MONS-EN-BAROEUL	32
AUTRE	40
TOTAL	566

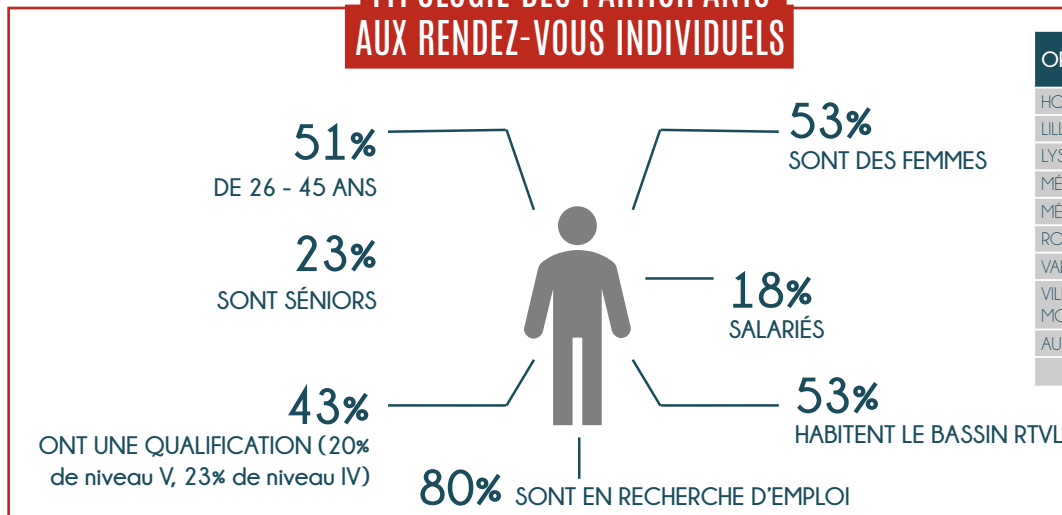
LES RENDEZ-VOUS INDIVIDUELS

Les demandes concernent principalement la formation, toutes filières confondues.

Un écart de sollicitations entre les 2 sites d'accueil est à constater :

■ 135 entretiens à Lille & 571 entretiens à Roubaix

TYPOLOGIE DES PARTICIPANTS AUX RENDEZ-VOUS INDIVIDUELS



ORIGINES DU PUBLIC	NOMBRE DE PERSONNES
HORS MDE	82
LILLE-LOMME- HELLEMES	166
LYS-TOURCOING	118
MÉTROPOLE NORD OUEST	49
MÉTROPOLE SUD	44
ROUBAISIS	356
VAL DE MARQUE	37
VILLENEUVE D'ASCQ MONS-EN-BAROEUL	58
AUTRE	16
TOTAL	926



MAÎTRES D'OUVRAGE / ENTREPRISES /
PROFESSIONNELS DE L'EMPLOI-FORMATION

CLAUSES SOCIALES

ACHATS SOCIALEMENT RESPONSABLES



NOS OBJECTIFS

- Développer l'utilisation des clauses sociales
- Sensibiliser les nouveaux donneurs d'ordre
- Accompagner la mise en oeuvre
- Coordonner les actions du réseau d'acteurs
- Organiser le réseau des prescripteurs
- Réserver l'accès aux publics prioritaires de l'emploi

Les clauses sociales inscrites dans la commande publique sont un levier de développement de l'insertion et de l'accès à l'emploi au bénéfice des personnes en difficulté sociale et professionnelle durablement exclus du marché du travail.

L'enjeu est de développer l'utilisation de cette pratique tant au niveau du nombre d'heures allouées que dans la diversification des domaines d'activité concernés.

Cette démarche répond à la volonté politique de développer les achats socialement responsables et vise à garantir l'impact du contrat de ville sur l'emploi.

La MiE inscrit son action dans le plan d'action métropolitain pour l'emploi 2016-2020 de la MEL et répond aux objectifs du cahier des charges national des MDE.

ASSISTANCE À MAÎTRISE D'OUVRAGE

- Déterminer les marchés propices à l'insertion (durée du marché, taux de main d'oeuvre, niveau technique et montant...)
- Suivi des marchés.
- Reporting

ACCOMPAGNEMENT DES ENTREPRISES

- Proposer une offre de services entreprises (profils, compétences, types de contrat...).
- Présentation du réseau des opérateurs de la mise en oeuvre.
- Veiller au respect des engagements.

SOURCING ET VIVIERS DE COMPÉTENCES

- Organisation du réseau des prescripteurs (Pôle Emploi, PLIE, Missions locales...).
- Préparation des candidats, pré-sélection et présentation à l'entreprise.



MONSIEUR BENALI COORDINATEUR DE TRAVAUX - GO PROJETS

« Un ami m'a recommandé la MiE en 2015, j'y vais régulièrement depuis. J'ai ainsi pu bénéficier des clauses sociales dans le cadre de chantiers pour Bouygues comme manoeuvre, puis j'ai suivi une formation d'installateur en panneaux solaires, en plomberie et sanitaire entre septembre 2016 et mai 2017. Dès que j'ai eu mon diplôme, je suis retourné à la MiE qui m'a positionné sur le poste proposé par GD Projets. »

actions 2017

SENSIBILISATION DE NOUVEAUX DONNEURS D'ORDRE

2 CIBLES PRIORISÉES EN 2017 :

■ le secteur hospitalier

1^{er} résultat : inscription de clauses sociales dans un marché de service en sécurité avec le centre hospitalier de Tourcoing

■ les communes en Quartier Prioritaire de la Ville

11 communes QPV soit la moitié des communes en QPV de la Métropole ont été sensibilisées.

Développement de nouveaux types de marché : marchés d'ingénierie du BTP

ACCOMPAGNEMENT DES ENTREPRISES

■ Aide au calibrage de l'effort d'insertion suivant le contexte économique;

Cela a permis la réalisation intégrale de tous les objectifs insertion en 2017

■ Actions pour simplifier la mise en oeuvre par les entreprises et éviter de multiplier les interlocuteurs et les recrutements à chaque chantier.

■ Gestion anticipée sur le secteur des travaux publics : La reprise sur ce secteur a permis le recrutement de 16 contrats de professionnalisation.

Difficulté à mobiliser des candidats compte tenu d'un déficit d'information et d'une mauvaise représentation des métiers de ce secteur par les habitants. On constate également un indicateur de rupture de contrat trop élevé (19%).

■ Mise en oeuvre d'un vivier pour anticiper les demandes des entreprises.

Le vivier est constitué d'une quarantaine d'habitants présélectionnés par les partenaires du Service Public de l'emploi

ENGAGEMENT DE MARCHES RESERVES D'INSERTION AU TITRE DE L'ARTICLE 36-2 DU CODE DES MARCHES PUBLICS :

Ce type d'achat permet à l'acheteur de réserver des travaux directement à des opérateurs d'insertion.

3 donneurs d'ordre ont engagé une démarche d'achat d'insertion dans ce cadre, notamment la fabrique des quartiers sur 2 programmes PMRQAD (réhabilitation de logements) et RHI (réfection de courées)

Ce mode opérationnel permet de professionnaliser les opérateurs d'insertion et de monter en compétences les salariés en insertion

UNE BASE DE DONNÉES pour produire des indicateurs de résultats et évaluations

Outil : ABC Clause



UN APPUI NATIONAL DU RÉSEAU ALLIANCE VILLE EMPLOI (AVE)

NOTRE RÉSEAU

DONNEURS D'ORDRE

Conseil Départemental, MEL, LMH, CAF du Nord, Vilogia, Partenord Habitat, SIA Habitat, SEM Ville renouvelée, la fabrique des quartiers, Ville de Roubaix, Université de Lille 2, ...

ENTREPRISES/PARTENAIRES DE LA MISE EN OEUVRE

Dalkia, Groupe Eiffage, COLAS, API Restauration, ESP Europe Service, structures d'insertion par l'activité économique, agences d'emploi, CEIQ,...

RÉSEAU INSTITUTIONNEL Agences Pôle Emploi, la DIRRECTE, les Maisons de l'Emploi, les PLIE, les Missions locales.

UN TRAVAIL EN RÉSEAU : DE LA MÉTROPOLE À LA PROXIMITÉ

45 maîtres d'ouvrage,
379 269 heures travaillées

Information :

Planification de marchés de services,
de Voiries et de construction
Information sur les
entreprises adjudicataires

Conseil : Ordonnances, décrets Marchés Publics
Calibrage des heures
Suivi des entreprises
Consolidation et évaluation des résultats
(7 MDE de la Métropole et PLIE Flandre Lys)

Maison de l'Emploi Lille-Lomme-Hellemmes et Maison de l'Emploi du Roubaisis (MiE)

UN INTERLOCUTEUR DÉDIÉ PAR BASSIN

Bassin de Lille : 208 697 heures
Maison de l'Emploi Lille-Lomme-Hellemmes

459 contrats de travail
(interim, CDD, CDL...)

198 personnes dont
43% habitant en QPV

4 MDE, 6 ML, 5 PLIE, Agences Pôle Emploi :
propositions de candidats DELD

GEIQ,
Agences
d'emploi
Entreprises
temporaires
d'insertion,
embauches
directes...

Bassin RTVL : 170 572 heures
Maison de l'Emploi du Roubaisis (MiE)
(9 coordinations en 2016)

421 contrats de travail

203 personnes dont
48% habitant en QPV

3 MDE, 4 ML, 3 PLIE, Agences Pôle Emploi :
propositions de candidats DELD

BASSIN RTVL

- 170 572 heures réalisées
- 421 habitants recrutés sur les opérations du bassin dont 203 résidents en Quartiers Prioritaires de la Ville

ROUBAISIS

- 55 213 heures effectuées par des habitants du Roubaisis dont 21 235 heures réalisées hors Roubaisis
- 131 habitants du Roubaisis recrutés dont 112 personnes issues des Quartiers Prioritaires de la Ville
- 158 contrats de travail d'habitants du Roubaisis

MUTUALISATION MÉTROPOLITAINE DES HEURES D'INSERTION

38% des heures travaillées par des habitants du Roubaisis sont réalisées hors du Roubaisis

La mutualisation des heures de clause sociale, inscrites dans les marchés métropolitains, permet de pourvoir toutes les offres de clauses sociales.

Elle ouvre le nombre de secteurs et de métiers proposés et donc les possibilités pour les habitants de réaliser des heures.

Elle permet d'en faire bénéficier les habitants en difficulté sociale et professionnelle durablement exclus du marché du travail.

INDICATEURS 2017

FORTE AUGMENTATION DES HEURES SUR LE TERRITOIRE DE ROUBAIX

+ 50% d'heures par rapport à l'objectif

On constate une stabilité des heures réalisées sur le bassin RTVL, mais une augmentation sur le territoire de Roubaix due aux nombreuses opérations en cours :

- Réhabilitations de 330 logements par Vilogia
- Bassin d'orage Brondeloire par la MEL
- Agrandissement du musée La Piscine par la Ville de Roubaix
- Reconstruction du collège Samain par le Conseil Départemental

129

ENTREPRISES ACCOMPAGNÉES
DONT 58 À ROUBAIX

17

MAÎTRES D'OUVRAGE DONT
2 NOUVEAUX

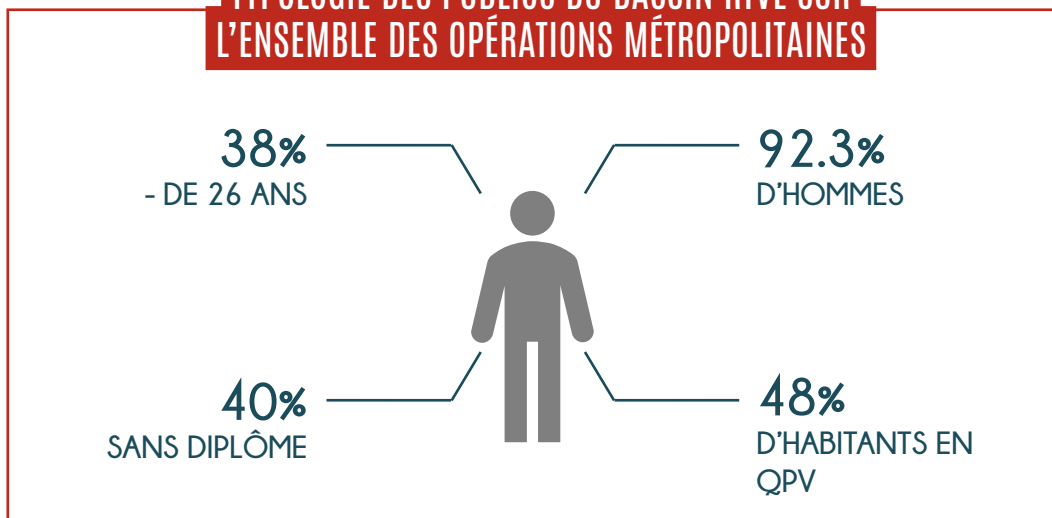
49

OPÉRATIONS SUIVIES PAR LA MIE

58

MARCHÉS SUIVIS PAR LA MIE

TYPOLOGIE DES PUBLICS DU BASSIN RTVL SUR L'ENSEMBLE DES OPÉRATIONS MÉTROPOLITAINES



INTERFACE D'AIDE A L'ORIENTATION VERS LA CLAUSE SOCIALE

Création d'un espace ressources et de positionnement mis à la disposition des prescripteurs, sur les métiers, les profils récurrents, les prérequis et les compétences transversales.

3 secteurs disponibles :
BTP, Espaces verts, Restauration collective



PROPOSER UN CANDIDAT

Remplissez notre formulaire en ligne



DONNEURS D'ORDRE / ENTREPRISES /
PROFESSIONNELS DE L'EMPLOI-FORMATION

DEVELOPPEMENT LOCAL ET QUARTIERS PRIORITAIRES

SOUTENIR LE DÉVELOPPEMENT DES QUARTIERS



NOS OBJECTIFS

ACCOMPAGNER LE RÉSEAU LOCAL DE PARTENAIRES :

- dans la mobilisation des dispositifs de droit commun, la création d'actions spécifiques à leur demande sur l'emploi, la reconnaissance du marché du travail métropolitain
- pour améliorer la détection de talents dans les quartiers

ACCOMPAGNER LE DÉVELOPPEMENT ÉCONOMIQUE DES QUARTIERS :

- Promouvoir la charte Quartiers et Entreprises et la RSE des entreprises
- Valoriser les compétences des habitants des quartiers auprès des entreprises et en particulier les talents de la filière numérique

Au regard des écarts économiques et sociaux persistants entre les quartiers « politique de la ville » et les territoires de la Métropole, il est nécessaire de décliner les actions de la MiE dans les quartiers pour faire bénéficier les habitants du développement économique de toute l'agglomération.

Il s'agit de :

- **Transformer les quartiers** en pôle de développement social, urbain et économique, tenant compte des enjeux et leviers de développement propres à chaque territoire,
- **Mobiliser et valoriser les compétences et talents** dans les quartiers de la politique de la ville: les compétences des habitants doivent être le vecteur d'attractivité des quartiers sensibles. Il faut agir pour améliorer leur employabilité en lien avec la métropole.

UNE RESSOURCE POUR LES PARTENAIRES

- Apporter des réponses concrètes : un interlocuteur disponible pour le partenaire, un recrutement en cours (typologie du contrat de travail, pré-requis), une mesure (le compte formation, POEC...).

UNE PASSERELLE ENTRE ÉCONOMIE ET QUARTIERS

- Veille et diffusion des opportunités de la métropole
- Aide au positionnement des habitants
- Partage de l'actualité économique avec le réseau
- Animation territoriale

DES ANIMATIONS DE PROXIMITÉ TOUT PUBLIC

- Ingénierie de pédagogie
- Vulgarisation d'outils métiers « branche » et réseau économique
- Orientation professionnelle
- Communication



madame OUNES
médiatrice socio-professionnelle - CENTRE SOCIAL DU PILE

« Nous avons su nouer un superbe partenariat [avec la MiE] basé sur une relation de confiance en établissant un véritable réseau avec l'ensemble des institutions. Ce que j'apprécie, c'est la réactivité de mes contacts qui sont parfaitement identifiés. Ainsi, je peux orienter les personnes que j'accompagne vers le bon interlocuteur, cela évite qu'ils se démotivent et perdent confiance. »

actions 2017

ORGANISATION DE PETITS DEJEUNERS QUARTIERS - ENTREPRISES

Des petits déjeuners inter-entreprises ont été organisés dans le quartier de l'Alma. Il s'agit d'amorcer la démarche «Territoire Zéro Chômeurs» en impliquant les entreprises dans une dynamique sociale sur le territoire.

PROMOTION DE LA CHARTE ENTREPRISES ET QUARTIERS

Les équipes de la MiE ont bénéficié d'une formation à la promotion de la charte en novembre 2017 dispensée par FACE Lille Métropole, afin d'orienter et sensibiliser les entreprises rencontrées.

L'équipe a sensibilisé des entreprises à des démarches de recrutement plus social et responsable, orienté vers les quartiers : O2, DBCall, Qualimétrie, Randstad Inhouse Service, Crit Inside, Creditsafe, Adenior et du Temps pour moi.

TICKETS POUR L'EMPLOI

L'événement «Ticket pour l'Emploi» est concentré en 2 jours consécutifs pour :

- le 1^{er} jour : organiser la rencontre entre des demandeurs d'emploi, des entreprises et des organismes de formation sur un métier ou une filière particulière.
- le 2nd jour : permettre aux demandeurs d'emploi de visiter une entreprise ou un plateau technique correspondant au secteur d'activité

Le « Ticket pour l'Emploi » repose sur un concept convivial dans lequel la relation de proximité est privilégiée entre demandeurs d'emploi et acteurs

économiques.

5 « Tickets pour l'Emploi » ont été organisés en 2017 dans les quartiers.



ANIMATIONS DE PROMOTION DE LA FILIERE NUMERIQUE AUPRES DES HABITANTS DES QUARTIERS

SUIVI D'UN VIVIER DE CANDIDATS :

La réalisation d'un outil de questionnement du demandeur d'emploi permet de détecter les appétences et compétences numériques et éclairer les possibilités de suites de parcours dans la filière. **71 habitants ont été identifiés et accompagnés** sur des définitions de projets professionnels, essais de mises à l'emploi ou des positionnements sur des entrées en formation.

ACQUISITION DE PRATIQUES NUMÉRIQUES :

31 ateliers de médiation numérique et d'e-recherche d'emploi ont été organisés sur l'année.

NOTRE RÉSEAU

RÉSEAU LOCAL

Equipe AEP, BCE, SES, Urban Clean, Aréli, Amitié partage, CIDFF, Résidence plus, ADEP, Pôle Deschepper, Soliha, Cap Emploi, Avenir Emploi, ANRJ, Centre social 3 villes, Centre social du Pile, Centre social Moulin Potennerie, Centre social Le Fresnoy,...

ENTREPRISES

Adar, Auchan, Burger King, Keolis, Quick, Showroomprivé, Kangourou Kids, Boulanger, Lokeo, Agence Supplay, Cofidis, Action, Vérisure, Center parcs, Davigel, Clictel, Restaurant Crocodile,...

RÉSEAU INSTITUTIONNEL

Pôle Emploi, Directe, MDE, PLIE, Mission Locale, CCAS, ville de Roubaix, Ville de Leers, Ville de Lys-lez-Lannoy,...

ACCOMPAGNEMENT DU RESEAU LOCAL DE PARTENAIRES

ACCOMPAGNEMENT DES ACTEURS DE QUARTIERS DE ROUBAIX

La MiE participe aux **28 COMITÉS TECHNIQUES** du Service Jeunesse de la Ville de Roubaix, sur les quartiers Nord, Sud, Est et Ouest pour mettre en place des rencontres, échanges et collaborations avec les acteurs de quartiers en fonction de leurs besoins pour la mise en oeuvre d'actions spécifiques.

En novembre 2017, cette instance a été mise en place dans les quartiers Centre de Roubaix.

Au 2nd semestre, le Service Jeunesse de la Ville a organisé une refonte des comités techniques, selon les nouveaux axes d'intervention suivants :

- Intégrer une démarche plus globale autour de l'insertion en lien étroit avec la MIE et la Mission locale pour anticiper les recrutements à venir, mobiliser et préparer les publics
- Mobiliser d'autres associations accueillant des jeunes et des adultes pour mobiliser d'autres publics
- Maintenir un instance opérationnelle jeunesse pour travailler des actions de prévention en direction des ados
- Changement de l'intitulé de l'instance : le Comité Technique Jeunesse s'est transformé en Comité Technique Jeunes et Adultes.

ORGANISATION DU RESEAU LOCAL POUR UN PROGRAMME DE SESSIONS D'INFORMATION ET D'ORIENTATION METIERS :

Une démarche partenariale avec les acteurs de quartiers et plus particulièrement les centres sociaux a été engagée en 2017 pour mettre en oeuvre début 2018 des sessions d'information et d'orientation sur **9 FILIÈRES ET 36 MÉTIERS** dans chacun des 5 grands quartiers roubaisiens

5 RÉUNIONS DE CADRAGE AVEC LES CENTRES SOCIAUX :

- 15 SEPTEMBRE 2017 : Copil des actions quartiers
- 19 ET 20 OCTOBRE 2017 : Présentation de la démarche dans les quartiers
- 27 OCTOBRE 2017 : Copil des actions quartiers
- 5 DÉCEMBRE 2017 : Réunion plénière avec les acteurs locaux à la Ville de Roubaix

DES ANIMATIONS DE PROXIMITÉ TOUT PUBLIC

ANIMATIONS

1^{ER} FÉVRIER 2017

Jobs
Animation

2 MARS 2017

Journée Visite
de l'EPIDE

14 MARS 2017

Roubaix t'informe,
Roubaix te forme

12 AVRIL 2017

Jobs
Animation

INDICATEURS 2017

42 HABITANTS DANS LE VIVIER NUMERIQUE

■ **89 PROPOSITIONS** de parcours ont été faites : POEC, POEI, actions de formation, recrutements, temps forts découverte des métiers, job dating,...

■ **7 DIAGNOSTICS INDIVIDUELS** ont été réalisés.

■ **6 SOLUTIONS** sont engagées

■ **5 INSERTIONS PROFESSIONNELLES** ont été réalisées (job dating du 20 juin 2017)

8 VISITES D'ENTREPRISES - 37 PARTICIPANTS

Qualimètre, DB Call, Verbaudet Entrepôt, Crédit Safe, Pubos, Peignages Dumortier, Dickson

220

OPPORTUNITÉS EMPLOI /FORMATION
TRANSMISES

59

ANIMATIONS RÉALISÉES AVEC LES
PARTENAIRES LOCAUX

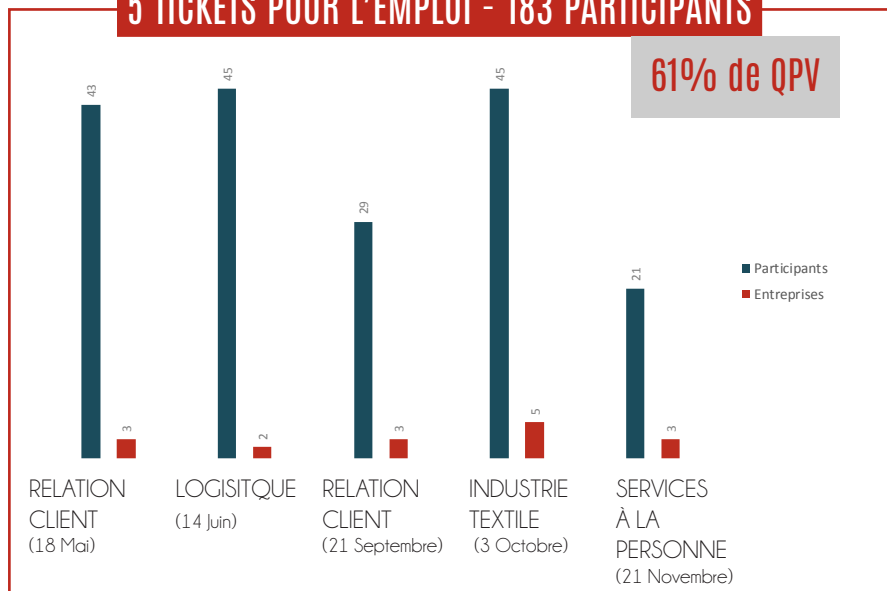
347

PERSONNES ORIENTÉES VERS LE PLIE
PAR LE RÉSEAU LOCAL

202

PARTENAIRES MOBILISÉS DANS LES
QUARTIERS

5 TICKETS POUR L'EMPLOI - 183 PARTICIPANTS



31 ATELIERS DE MEDIATION NUMERIQUE - 230 PARTICIPANTS

UNE APPLI POUR L'EMPLOI

RÉSEAUTER POUR
TRAVAILLER

GOOGLE ET MOI

OPTIMISER SA VEILLE INFORMATIVE

CLIC EMPLOI

3 CLICS (PARCOURS D'E-RECHERCHE)

COMITÉS EMPLOI-INSERTION - VILLE DE ROUBAIX

ÉTÉ 2017

Des comités Emploi-Insertion ont été instaurés par la Ville de Roubaix auxquels la MiE contribue

19 SEPTEMBRE

A l'Hôtel de ville de Roubaix

18 OCTOBRE

Chez Pôle Emploi Roubaix Centre

15 NOVEMBRE

À la MiE du Roubaisis

13 DÉCEMBRE

À la Mission Locale de Roubaix



CHERCHEURS D'EMPLOI / ENTREPRISES /
PROFESSIONNELS DE L'EMPLOI-FORMATION

PLIE : PLAN LOCAL POUR L'INSERTION ET L'EMPLOI

COORDONNER DES PARCOURS D'ACCOMPAGNEMENT RENFORCÉ VERS L'EMPLOI



NOS OBJECTIFS

- Développer les partenariats avec les acteurs locaux et économiques, pour l'emploi
- Repérer les publics cibles et diversifier l'offre d'insertion professionnelle
- Animer un réseau d'intervenants mobilisables
- Soutenir le développement local en anticipant les besoins économiques
- Sécuriser les parcours par des actions préparatoires à l'emploi et par le financement des formations collectives et individuelles
- Gestion du fonds social européen

Les PLIE ont été créés par la volonté d'élus locaux de renforcer leur action auprès des personnes en difficulté de retour à l'emploi.

La mission du PLIE est d'articuler les acteurs et opérateurs locaux, la formation et les entreprises pour accompagner quotidiennement 700 personnes dans des parcours cohérents vers l'emploi, destinés aux publics en difficulté d'insertion (allocataires du RSA, demandeurs d'emploi de longue durée, jeunes peu ou pas qualifiés, travailleurs handicapés,...).

Pour cela, les PLIE mandatent des référents uniques de parcours qui s'appuient sur un réseau local associatif et sur l'offre de service des partenaires afin de proposer un accompagnement complet.

ANIMATION TERRITORIALE DES ACTEURS LOCAUX

- Identification des personnes relevant d'un accompagnement personnalisé et renforcé
- Construire un réseau d'intervenants mobilisable à chaque étape
- Elaborer une offre de services complémentaires au droit commun et à l'existant sur le territoire

DÉVELOPPEMENT LOCAL ET INGÉNIERIE DE PROJETS

- Soutien aux initiatives et projets innovants locaux
- Anticipation des besoins en recrutement de montage d'actions emploi-formation
- Coordination de l'équipe emploi : promotion de participants du PLIE auprès d'entreprises

CONSTRUIRE CHAQUE ÉTAPE DE PARCOURS POUR ADAPTER LES COMPÉTENCES AUX BESOINS DES ENTREPRISES

- Aider la personne à se projeter dans le marché du travail
- Conception d'actions sur mesure de formation individuelles et de groupes en complémentarité du droit commun
- Placement par le coaching personnalisé et valorisation des profils
- Suivi de l'intégration dans l'entreprise



LEMJEO

sportif de haut niveau
en full contact et coach
sportif - VILLE DE ROUBAIX

« Le PLIE m'a accompagné à 200%.
Le suivi est intensif. De notre côté, il faut
percuter et être motivé. Il faut se bouger
et être réactif pour se donner toutes les
chances de réussir ... »

actions 2017

CONSTITUER DES VIVIERS DE COMPETENCES DANS 6 FILIERES METIERS

L'objectif est d'organiser des viviers de compétences pour répondre aux besoins des entreprises en recrutements de 1^{er} niveau de qualification de 6 filières métropolitaines, de niches locales et d'emplois transfrontaliers :

- repérer les demandeurs d'emploi motivés par ces filières, voire détenant une partie des compétences nécessaires,
- évaluer ces compétences avec l'entreprise et organiser la montée en compétences par module avec recours éventuel à la VAE
- lever les freins périphériques jusqu'au maintien à l'emploi pendant 6 mois : modules complémentaires de savoirs de base, redonner confiance en soi, mobilité géographique, coaching, présentation, employabilité numérique, ...

RENFORCEMENT DE LA COORDINATION TERRITORIALE DES ACTEURS ET DES DISPOSITIFS

En 2016, le PLIE a été à l'initiative d'un diagnostic territorial des Ateliers Chantiers d'insertion. En début 2017, les conclusions ont été présentées individuellement à chaque direction de structures puis en comité de pilotage PLIE.

Trois axes de progression se dégagent :

- les liens avec l'économie et le développement de nouvelles activités
- la méthodologie d'accompagnement
- la stratégie de communication

En ce qui concerne la connaissance du tissu économique local et la stratégie commerciale, la

MiE a organisé au dernier trimestre 2017, 2 groupes de travail pour organiser une programmation annuelle d'ateliers RH spécifiques aux ACI, organisation de salons d'affaires, rencontres privilégiées entre des structures de l'IAE et des entreprises du secteur marchand

MOBILISATION DES PUBLICS EN CIRCUIT COURT

Afin de palier la baisse d'orientations de certains prescripteurs, le PLIE privilégie davantage le circuit court avec le public dans le cadre de réunions d'information collective à destination :

- des allocataires du RSA
- des salariés des ACI
- des bénéficiaires d'associations
- des participants d'animations organisées par la MiE : ticket pour l'emploi, forums,...

PLAN LOCAL POUR L'INSERTION ET L'EMPLOI



Accompagnement renforcé vers l'emploi / formations professionnelles / mise en relation avec les entreprises / suivi personnalisé

NOTRE RÉSEAU

RÉSEAU LOCAL ET INSTITUTIONNEL

Urban Clean, SES, Amitié Partage, Grand Angle, CANAL, ESPOIR, ARCADIS, résidence +, Janus, CS de l'Alma, AFR, Home des Flandres, Groupe Vitamine T, Sauvegarde du Nord, Soliha, CIDFF, ARELI, la Direccte, Pôle Emploi, la Région, le Département, ville de Roubaix, Ville de Lys Lez Lannoy, CCAS, Missions locales, BGE...

ENTREPRISES

Clinitex, Dupont restauration, Cofidis, Norlog, Dispeo, Keolis, Konvert interim, Abeille rush, Midas, Axeo services, Derichbourg, Crédit store, Panapra, New Degom, Procheque Nord, Event's Security, Securitas, Salad and co, Quick, DB Call, FFB, Mac Arthur Glenn, Petit bateau, guy Degrenne, Réseau interim : Adecco, CRIT, Randstad...

FORMATION / OPCA

FORCO, Académie Beauté, AFPA, AFTRAL, AREP, Assifep, CMA, CREFO, Croix rouge française, EIC, Entreprise Ouverte, FORCET, GRETA, ICM, MAESTRIS Beauté, OPSIE, Promotrans, Spocom, Thésée...


Le PLIE destine une partie de ses fonds au financement de prestations de formation dont l'enveloppe est gérée par un opérateur interne porté par la MiE.

En 2017, le PLIE a financé ou cofinancé des actions de montée en compétences pour un montant d'environ 54 000 euros.

Le rôle de PRESTAPLIE est de :

- Valider la pertinence des demandes individuelles et la complémentarité avec les offres de services existantes et mobilisables dans le droit commun
- Mettre en oeuvre des actions de groupe, à l'issue de l'identification du besoin du territoire et/ou du public accompagné
- Réaliser du benchmarking de nouvelles méthodes pédagogiques

FORMATION 2017

Mon (futur) métier est numérique, mais je ne le sais pas encore !

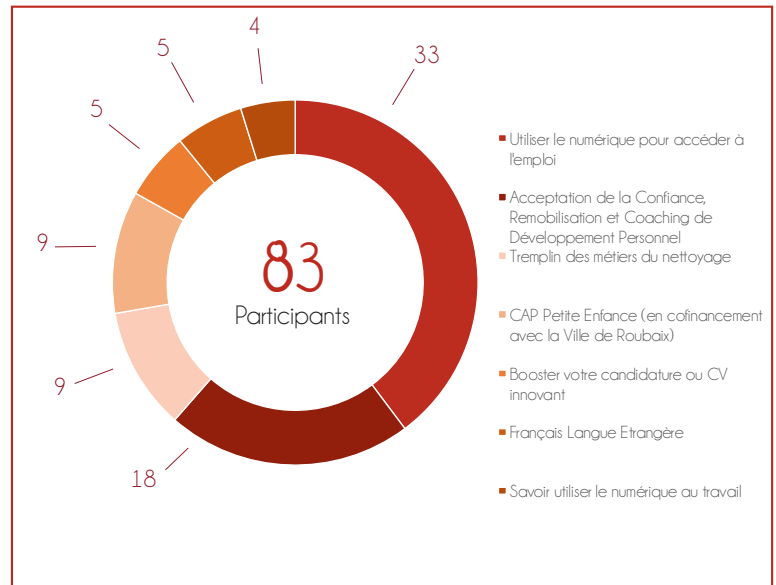
- 1) Dans mon (futur) métier, je vais utiliser un ordinateur, un téléphone ou une tablette.
- 2) Pourquoi ? Pour envoyer des mails, prendre des rendez-vous, organiser des réunions...
Ou encore rédiger des notes, passer des commandes, rechercher des informations sur internet, créer des powerpoints de présentation...
- 3) Dans quels métiers ? Avouez, vous n'avez pas trouvé ! C'est normal, ces tâches concernent tous les métiers !!!

Pour connaître le contenu détaillé de notre nouvelle formation gratuite et ses modalités (planning, durée, partenaires, etc.),
Inscription en ligne sur : www.mie-roubaix.fr
ou par téléphone au 03 59 30 66 75 avant le 06 septembre

7 SESSIONS «utiliser le numérique pour accéder à l'emploi

7 PARTICIPANTS CAP Petite Enfance sont actuellement à l'emploi

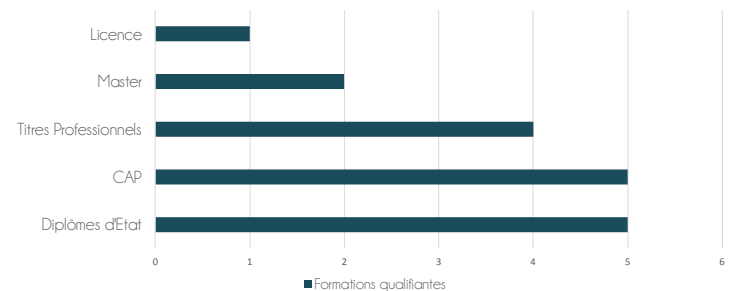
17 PARTICIPANTS du PLIE ont bénéficié également de l'intervention d'un photographe professionnel dans le cadre du CV innovant



FORMATIONS INDIVIDUELLES

36 FORMATIONS individuelles dont :

■ **17 QUALIFIANTES :**



■ **17 MODULES PROFESSIONNALISANTS**

PROFESSIONNALISATION DES EQUIPES DE REFERENTS

La durée moyenne des parcours tend à s'allonger suite au maintien dans le dispositif des participants ayant obtenu une formation qualifiante pour sécuriser la fin de formation et aboutir à une sortie avec un maintien sur poste à 6 mois.

Au regard de certains parcours dont la durée est supérieure à la moyenne, le PLIE a souhaité

que l'équipe de référents soit en meilleure capacité d'identifier les points de blocage et de les solutionner au plus vite.

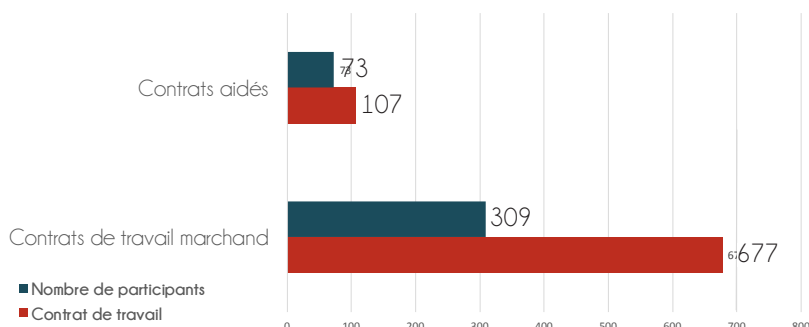
Le PLIE a financé au second semestre l'intervention d'une psychologue du travail diplômée et spécialisée en conseil en orientation et insertion, bilan de compétences, approche de co-développement.

L'objectif de cette action est de permettre aux référents d'anticiper les situations et ainsi limiter la durée des parcours à moins de 24 mois

INDICATEURS 2017

LES ETAPES DE PARCOURS

■ **784** CONTRATS DE TRAVAIL

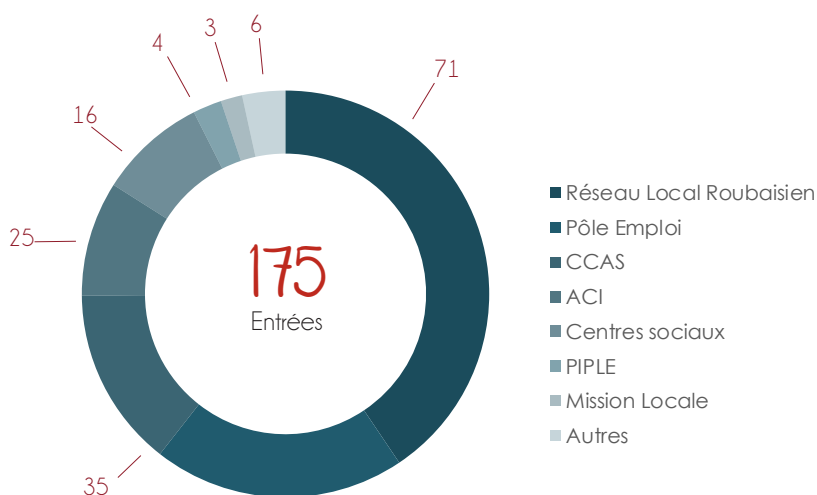


■ **322** EMPLOYEURS

■ **291** ACTIONS DE FORMATION

> **109** FORMATIONS INDIVIDUELLES QUALifiantES

TYPOLOGIE DES PRESCRIPTEURS



707

PERSONNES ACCOMPAGNÉES
DONT 61% ALLOCATAIRES DU RSA

210

PERSONNES SORTIES

87%

DE SORTIES DYNAMIQUES
(ACCÈS EMPLOI OU FORMATION)

53%

DE SORTIES POSITIVES
(MAINTIEN À L'EMPLOI À 6 MOIS ET
FORMATIONS QUALifiantES)

30 mois

DURÉE MOYENNE DU PARCOURS

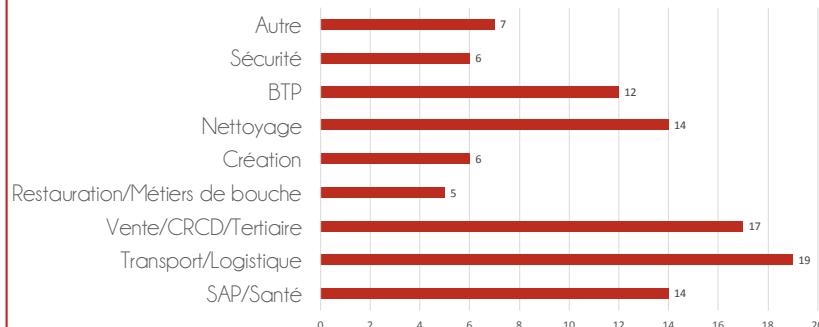
LES SORTIES DU DISPOSITIF

■ **158 participants ont repris une activité professionnelle** dont 101 (64%) en emploi durable avec un maintien à 6 mois

■ **62%** des personnes retournées durablement à l'emploi **sont passées par la formation**

■ **118 participants ont accédé à la formation** et plus d'1/3 ont obtenu une formation qualifiante

101 RETOURS À L'EMPLOI DURABLE



5 POINTS À RETENIR SUR L'ACTION « TREMPLIN DES MÉTIERS DU NETTOYAGE »

1. L'action s'adresse à des PME implantées en Quartier Prioritaire

2. Une formation se déroulant principalement en entreprise, sur un site à valeur ajoutée (bâtiments modernes, HQE...)

3. Une sélection des stagiaires (sur la motivation) avec implication de l'entreprise

4. Une action contribuant à la politique RSE de l'entreprise et permettant d'anticiper les besoins récurrents de personnel des PME en s'adaptant à leur capacité d'accueil (2 personnes par mois mais de manière répétitive sur l'année)

5. Des compléments techniques hors site en fonction des constats faits par l'entreprise et le stagiaire.



CIBLES DE L'ACTION



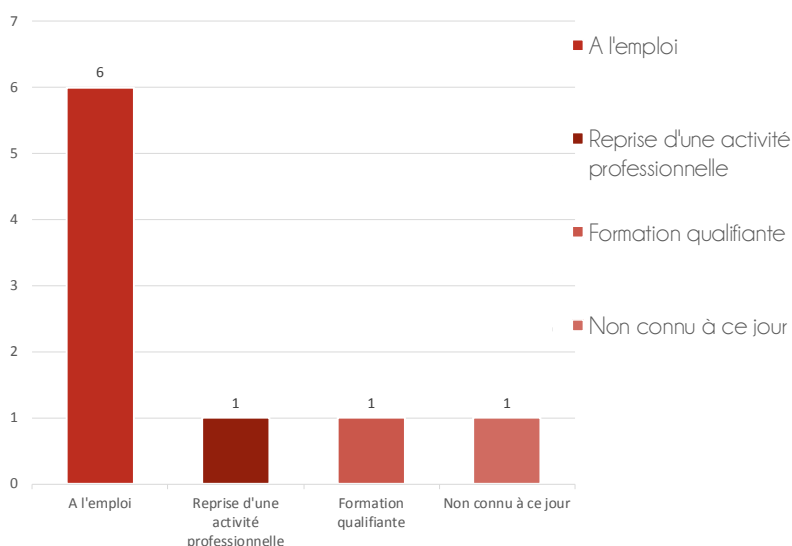
PME À FORT POTENTIEL DE RECRUTEMENT
(Nettoyage, Services à la personne, Logistique)



2 PARTICIPANTS DU PLIE

(Ayant le statut de stagiaire de la formation professionnelle) par session d'un mois

SUIVI DES 9 PARTICIPANTS DU TREMPLIN DES MÉTIERS DU NETTOYAGE



CHIFFRES CLÉS "TREMPLIN"

près de **90 %**

Accès à l'emploi à l'issue de l'action « Tremplin des Métiers du Nettoyage »

8

Sessions de deux personnes (stagiaires) depuis mai 2016

PROJET 2018 : ESSAIMAGE SUR LES FILIÈRES DES SERVICES À LA PERSONNE ET DE LA LOGISTIQUE

Le « tremplin » des métiers est une action organisée par le plan local d'insertion par l'emploi de la MiE. L'acquisition de compétences par modules courts à l'instar des **Tremplins**, est un facteur indéniable d'**insertion durable** puisque la grande majorité des personnes qui **ont retrouvé un emploi durable en 2017** ont entrepris ce type de cursus.

NOTES

A series of 20 horizontal dotted lines for writing notes.

CONTACTS MiE

MiE du Roubaisis

78 B boulevard du Général Leclerc - 59100 Roubaix

03 59 30 66 00
contact@mie-roubaix.fr
www.mie-roubaix.fr

HORAIRES D'OUVERTURE

Du lundi au jeudi :
9h00-12h00 / 14h00 - 17h30
Le vendredi :
9h00 - 12h30

Vous souhaitez recruter ? Mettre en place des formations ? Obtenir des informations sur les aides ? Accompagner vos salariés dans leur projet professionnel ? Diffuser une information au réseau des structures roubaisiennes ?

CONTACTEZ-NOUS !

> **SERVICE RH AUX ENTREPRISES** equiperh@mie-roubaix.fr

> **ESPACE INFO FORMATION** espaceinformation@mie-roubaix.fr

> **SERVICE CLAUSES SOCIALES** clauses-sociales@mie-roubaix.fr

> **LE PLIE** plie-roubaisis@mie-roubaix.fr